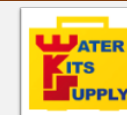


TESTS

À LA GOUTTE WATER KITS SUPPLY Valise 8120K



Version MAI 2024 Page 1-1

Toujours possible de rajouter eau déminéralisée pour faciliter lecture ou rincer récipient si goutte tombe sur paroi récipient prélèvement eau à analyser

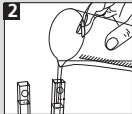


Flacon bien droit pour avoir gouttes régulières



TEST	Gamme Mesure	Echantillon à prélever	Rajouter au prélèvement	Couleur Début Test		Réactif Goutte à goutte et remuer / agiter à chaque nouvelle goutte. COMPTER GOUTTES	Couleur FIN TEST	LECTURE
TEST TH	0 - 30	20 ml	Ajouter 4-8 gouttes de TH5 => Si couleur BLEUE Alors TH = 0 FIN DU TEST Sinon Rajouter (après TH5) 8 gouttes TH2	ROUGE / ROSE / VIOLET	ROUGE / ROSE / VIOLET	TH4	BLEU FRANC	TH (degré Français) = Nombre de gouttes TH4
	20 - 60	10 ml	Ajouter 2-6 gouttes de TH5 => Si couleur BLEUE Alors TH = 0 FIN DU TEST Sinon Rajouter (après TH5) 4 gouttes TH2			TH4		TH (degré Français) = Nombre de gouttes TH4 x 2
TA	20 - 60	40 ml	4-8 gouttes PA1	ROSE		PA2	INCOLORE	TA (degrés Français) = nombre Gouttes PA2 x 2
	40 - 120	20 ml	2-4 gouttes PA1					TA (degrés Français) = nombre Gouttes PA2 x 4
	80 - 240	10 ml	2-4 gouttes PA1					TA (degrés Français) = nombre Gouttes PA2 x 8
TAC avec TA4	20 - 60	40 ml	8-12 gouttes TA4	BLEU		PA2	ORANGE	TAC (degrés Français) = nombre Gouttes PA2 x 2
	40 - 120	20 ml	5-8 gouttes TA4					TAC (degrés Français) = nombre Gouttes PA2 x 4
	80 - 240	10 ml	4-6 gouttes TA4					TAC (degrés Français) = nombre Gouttes PA2 x 8
Chlorure	100 - 400	10 ml	(*)pH eau <7	JAUNE		CC2	ORANGE MARRON	Pour. Convertir Cl- en NaCl Multiplier par 1.6
	50 - 150	20 ml	10 Gouttes BC1/ CC1					CHLORURE (mg / L Cl-) = Nombre gouttes CC2 x 10
	20 - 75	40 ml						CHLORURE (mg / L Cl-) = Nombre gouttes CC2 x 5
								CHLORURE (mg / L Cl-) = Nombre gouttes CC2 x 2,5

(*) Concernant le test Chlorure c'est mieux si pH eau à analyser <7. Vous pouvez le savoir en mettant 2 gouttes PA1. L'eau doit rester incolore. Si elle est rose, rajouter quelques gouttes acide nitrique (idéalement) jusqu'à ce l'eau devienne incolore puis faire test CHLORURE.



Mode d'emploi pour la détermination du Fer LR

Checkit®Disc Plage de mesure

Référence
de commande
14 7220SP

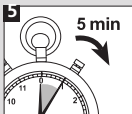
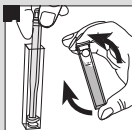
Fer LR 0,05 - 1 mg/l Fe

Precision de la mesure: $\pm 5\%$ de valeur plafond de la plage de mesure



Mode d'emploi

- Remplir les deux cuves avec l'échantillon jusqu'à la marque 10 ml.
- Placer une cuve dans la chambre de mesure de gauche du comparateur (solution témoin). Ajouter 5 gouttes de FE5 dans l'autre cuve.
- Fermer la cuvette avec son couvercle.
Dissoudre en agitant la cuvette.
- Attendre 5 minutes le développement complet de la couleur.
- Placer celle-ci dans la chambre de mesure de droite.
- Faire concorder la couleur obtenue avec le Checkit®Disc et lire le résultat en mg/l Fe.



Remarque:

- A Ce test mesure le fer dissout (ions Fe^{2+} et Fe^{3+}).
- B Les échantillons contenant des agents complexes ou des particules précipitées doivent être pré-traités (méthode standard de laboratoire: acidification - avec ou sans chauffage - ajustement du pH (LR 3.5-4)).

