

## 1.1 Méthodes

3

2

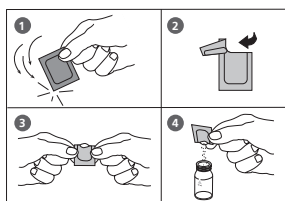
3

### Phosphate, ortho avec réactif en sachet de poudre (PP)

0,06 – 2,5 mg/l PO<sub>4</sub>



**Préparer zéro**  
Presser **ZÉRO**



**Zéro accepté**  
Préparer test  
Presser **TEST**

**Compte à rebours**  
2:00

1. Verser **10 ml d'échantillon** dans une cuvette propre de 24 mm et fermer le couvercle de la cuvette.
2. Mettre la cuvette dans la chambre de mesure. Positionnement  $\bar{X}$ .
3. Appuyer sur la touche **ZÉRO**.
4. Retirer la cuvette de la chambre de mesure.
5. Ajouter le contenu **d'un sachet de poudre VARIO Phos 3 F10** directement de l'emballage dans l'échantillon d'eau.
6. Fermer soigneusement le couvercle de la cuvette et agiter plusieurs fois la cuvette pour mélanger le contenu (environ 10 – 15 sec., Remarque 1).
7. Mettre la cuvette dans la chambre de mesure. Positionnement  $\bar{X}$ .
8. Appuyer sur la touche **TEST**. Respecter un **temps de réaction de 2 minutes**.

La mesure démarre automatiquement lorsque le temps de réaction s'est écoulé.

Le résultat s'affiche pour l'ortho-phosphate en mg/l.

## 1.1 Méthodes

### Remarques:

1. Le réactif ne se dissout pas complètement.
2. Voir également en page 207.
3. Conversions:  
 $\text{mg/l P} = \text{mg/l PO}_4 \times 0,33$   
 $\text{mg/l P}_2\text{O}_5 = \text{mg/l PO}_4 \times 0,75$
4. ▲  $\text{PO}_4$   
P  
▼  $\text{P}_2\text{O}_5$